

# Istituto Comprensivo n.7 “C. Silvestroni” Forlì

## Progetto musicale “Banda Larga” a.s. 2024-25

### FONDO SOCIALE EUROPEO PLUS - FSE+ COSÌ L'EUROPA INVESTE SULLE PERSONE

**RE...state a Scuola:** percorso musicale destinato al primo approccio alla vocalità e agli strumenti presenti nei Percorsi ad Indirizzo Musicale. Destinatari classi quarte e quinte.  
**Mod. 1:** Canto corale (30h); **Mod.2:** Musica strumentale (30 h).  
**Inizio corso:** giovedì 06 febbraio. Il corso è gratuito.

Percorso approvato dalla Regione Emilia-Romagna con Delibera di Giunta regionale n. 1671/2024

Rif. PA. 2024/22453/RER/10

Soggetto attuatore Associazione “Cesare Roveroni” - APS

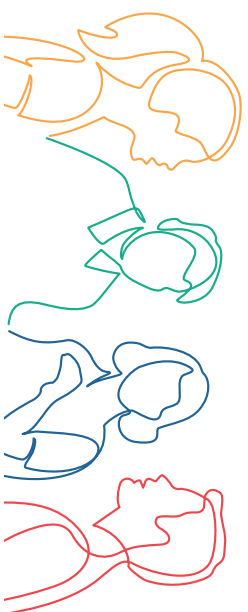
### Così il Fondo sociale europeo Plus

Il Fondo sociale europeo Plus è il principale strumento finanziario con cui l'Europa investe sulle persone per qualificare le competenze dei cittadini, rafforzare la loro capacità di affrontare i cambiamenti del mercato del lavoro, promuovere un'occupazione di qualità e contrastare le disuguaglianze economiche, sociali, di genere e generazionali.

### Il Programma Fse+ 2021-2027 della Regione Emilia-Romagna

La Regione Emilia-Romagna, attraverso un percorso di confronto con gli enti locali, gli stakeholder e il partenariato economico e sociale, ha elaborato la propria strategia di programmazione delle risorse disponibili, pari a **oltre 1 miliardo di euro**. Il Programma costituisce il principale strumento per attuare a livello regionale il **Piastro europeo dei diritti sociali**. I progetti finanziati con risorse Fse+ sono selezionati dalla Regione attraverso procedure ad evidenza pubblica che garantiscono qualità e trasparenza. È così che il Programma regionale si trasforma in **opportunità concrete per le persone e per le imprese** ed è così che la Regione investe sul futuro della propria comunità.

✉ [formazione.lavoro@regione.emilia-romagna.it](mailto:formazione.lavoro@regione.emilia-romagna.it)  
🌐 [formazione.lavoro.regione.emilia-romagna.it](http://formazione.lavoro.regione.emilia-romagna.it)



PROGETTO REALIZZATO GRAZIE AI FONDI EUROPEI DELLA REGIONE EMILIA-ROMAGNA

[www.associazioneroveroni.it](http://www.associazioneroveroni.it)